



¿Te gusta conducir?

BMW X6
LISTA DE PRECIOS
DICIEMBRE 2018

NO SIGAS EL CAMINO, CRÉALO

Dinamismo sin concesiones: el **BMW X6** combina un llamativo diseño deportivo que salta a la vista, con una potencia y un rendimiento sobresalientes. Además, consigue una eficiencia extraordinaria en todas sus motorizaciones. Sus **motores BMW TwinPower Turbo** y la **tecnología BMW EfficientDynamics** presentan las últimas innovaciones de inyección, control variable de válvulas y modernos turbocompresores.

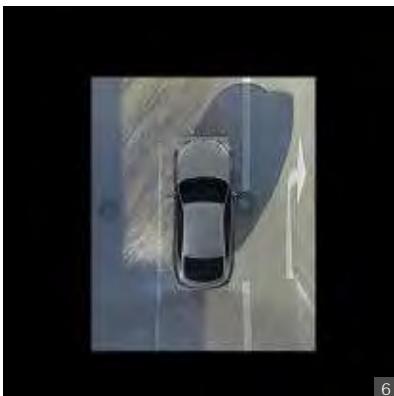
Dinamismo, rendimiento, consumo y emisiones... ¿le importa todo? Porque el BMW X6 lo tiene. Solo tiene que elegir cómo lo quiere.



MOTORIZACIONES Y PRECIO DEL ACABADO DE SERIE

MOTOR	DIÉSEL		
	xDrive30d	xDrive40d	M50d
TRANSMISIÓN	Automática 8 Velocidades	Automática 8 Velocidades	Automática 8 Velocidades
CILINDRADA (cm³)	2.993	2.993	2.993
POTENCIA (kW (CV))	190 (258)	230 (313)	280 (381)
CONSUMO (l/100 km) (COMBINADO)	6,9	6,9	7,8
EMISIONES CO ₂ (g/km) (COMBINADAS)	183	183	205
P.V.P. BMW X6	81.250 €	81.950 €	114.250 €

Los precios indicados son únicamente válidos para modelos fabricados desde el 1 de diciembre de 2018 suministrados a través de la Red de Concesionarios de BMW Ibérica S.A. y con las especificaciones indicadas en el presente documento. No incluyen ni matriculación ni pre-entrega.



UNA MÁXIMA: LO MÁXIMO

El **BMW X6** presenta un escenario para los que lo quieren todo. Su equipamiento de serie está repleto de detalles exclusivos y de utilidades sorprendentes como la **Cámara de marcha atrás**, su **Volante deportivo de cuero**, o la función **Surround View**. Equipamientos que le permitirán sacar el máximo de cada de cada camino.

- Volante deportivo de cuero (4)
- Neumáticos con funcionamiento en caso de avería
- Llantas de aleación ligera de 19" (1)
- Control de presión de los neumáticos
- Cámara de marcha atrás (2)
- Paquete de retrovisores exteriores con ajuste automático antideslumbramiento (3)
- Control de distancia en aparcamiento (PDC) delantero y trasero
- Arranque del motor sin llave
- Climatizador bi-zona con contenidos ampliados (5)
- Surround View (6)
- Llamada de emergencia inteligente
- Control de cruceo con función de frenado
- Dispositivo de manos libres con interfaz USB
- Respaldo del asiento trasero, abatible y divisible en 40:20:40
- Servotronic

EQUIPAMIENTO DE SERIE COMPLETO

SEGURIDAD

Airbags
Cinturones de seguridad con tres puntos de anclaje
Barra de protección lateral
Fijación para asiento infantil ISOFIX
Puertas traseras con bloqueo para niños
Sistema antibloqueo de los frenos (ABS)
Sensor de colisión
Asistente de frenada
Luces de freno dinámicas
Doble bocina
Reposacabezas para todas las plazas
Indicador de presión de neumáticos
Sistema de paragolpes
Control dinámico de estabilidad
Borne de batería de seguridad
Garantía de reparación extendida al tercer año o a los 200.000 km

EQUIPAMIENTO INTERIOR

Acristalamiento de protección solar y térmica
Climatizador automático bizona ¹
Reposabrazos delantero abatible
Volante de cuero multifunción
Respaldo del asiento trasero, abatible y divisible en 40:20:40

TECNOLOGÍA

Función Follow-me-home
Control de cruce con función de frenado
Retrovisores con ajuste automático antideslumbramiento
Control de distancia en aparcamiento (PDC) delantero y trasero
Indicador de puntos de cambio de marchas
Reflector
Pilotos antiniebla traseros
Regulación automática del alcance de las luces
Sensor de lluvia y accionamiento automático de las luces de cruce
Luz de bienvenida
Interruptor de confort conducción incluyendo ECO PRO
Sensor de aceite para nivel y calidad
Función Start Stop automática
Performance Control
Discos de freno ventilados interiormente
Hill Descent Control
Estado xDrive
Indicador de desgaste de las pastillas de freno
Freno de aparcamiento con "Automatic Hold Function"
Surround View
Cámara de marcha atrás
Indicador de cambios de marcha

TAPICERÍAS Y DISEÑO INTERIOR

Molduras interiores Aluminium rectificado de precisión
Cuero Dakota ¹
Alfombrillas de Velours
Arranque del motor sin llave
Interruptor Center Lock
Parasoles
Almohadilla para las rodillas en consola central
Elevalunas eléctrico con protección antiaprisionamiento
Personal Profile
Sistema de cierre con cierre centralizado
Accionamiento automático del portón trasero
Iluminaciones del maletero
Paquete fumadores
Portabebidas
Juego de herramientas
2 tomas de corriente 12 V

CONTROL INTERNO

Cierre automático al arrancar
Intervalo de mantenimiento de aceite 24 meses o a los 30.000 km

ENTRETENIMIENTO Y COMUNICACIÓN

Cuadro de instrumentos con contenido ampliado
Velocímetro con totalizador kilométrico
Ordenador de a bordo
Radio BMW Professional
Dispositivo de manos libres con interfaz USB
Controlador iDrive
Mando a distancia
CheckControl
Avisador acústico de luces encendidas
Condition Based Service
Conexión AUX In
Sistema de altavoces estéreo
Teleservices ⁴
Llamada de emergencia inteligente

RUEDAS Y NEUMÁTICOS

Tornillos antirrobo para las llantas
Neumáticos con funcionamiento en caso de avería
Llantas de aleación ligera M de radios dobles ³

PINTURA Y DISEÑO EXTERIOR

Parrilla decorativa delantera
Air Breather
Barra protectora trasera óptica contra empotramiento ¹
Tubo terminal de escape visible con forma trapezoidal
Anagrama de modelo

¹No disponible de serie para BMW X6 M50d.

²Solamente de serie para BMW X6 M50d.

³Únicamente de serie para BMW X6 M50d.

⁴Solamente de serie para BMW X6 sDrive40d

COMPLETE SU EQUIPAMIENTO

Ahora puede elegir entre los paquetes de equipamiento Paquete deportivo M y Diseño Extravagance para equipar el interior y el exterior de su BMW X6 totalmente a su gusto.

PAQUETE DEPORTIVO M

EXTERIOR



INTERIOR



P.V.P.: 7.863,46 €

DISEÑO EXTRAVAGANCE

EXTERIOR



P.V.P.: 5.537,64 €

INTERIOR EN COGNAC



P.V.P.: 3.322,59 €

M SPORT EDITION

EXTERIOR



INTERIOR

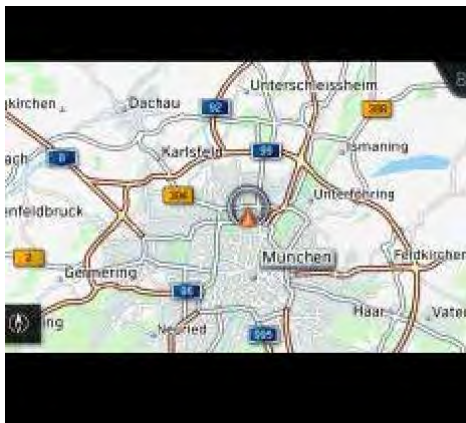


P.V.P.: 10.100,01€

COMPLETE SU BMW X6

Elige los opcionales que harán tu BMW X6 exclusivamente tuyo.

FUNCIONALIDAD Y CONFORT



Sistema de Navegación Professional

Todos los caminos a su alcance.

El sistema de Navegación Professional está formado por una pantalla fija de 10,2" y la combinación de numerosas opciones de navegación, oficina y multimedia. Su manejo a través del Controlador iDrive Touch, junto con sus múltiples opciones interactivas, lo convierten en un sistema intuitivo, fácil y cómodo para el conductor.

P.V.P.: 3.187,22 €

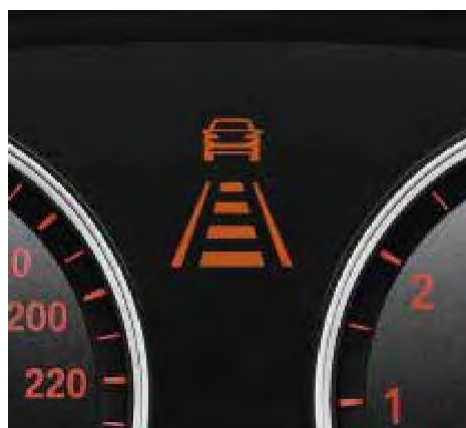


Sistema de telefonía con carga inalámbrica con punto de acceso WiFi

Máxima conexión.

Incluye un cargador sin cable y conexiones USB adicionales. Una conexión con la antena de techo garantiza una recepción óptima de la señal de telefonía móvil. Además, cuenta con un WLAN Hotspot integrado con estándar LTE, que permite conexión a Internet mediante la tarjeta SIM integrada en el vehículo.

P.V.P.: 726,05 €

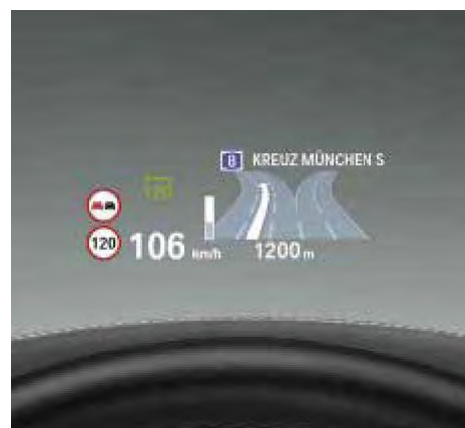


Driving Assistant Plus

Con copiloto incluido aunque vaya solo.

Control de cruce activo con función Stop&Go que mantiene constante la distancia con el vehículo precedente. Asistente en atasco, que regula la velocidad, dirige de forma automática y mantiene el vehículo en el carril. Detecta límites de velocidad e indica prohibición de adelantamiento, entre otras funciones.

P.V.P.: 2.448,86 €



BMW Head-Up Display

No tendrá que apartar la vista de la carretera.

Proyección a todo color sobre el parabrisas de información relevante para el conductor y adecuada a cada situación, con regulación automática. El conductor no tendrá que quitar la vista de su campo de visión al conducir. La información proyectada depende del equipamiento del vehículo.

P.V.P.: 1.710,52 €

Nota: Los precios indicados hacen referencia a las motorizaciones con Impuestos de Matriculación 9,75%, pudiendo verse modificados en función de las emisiones y del equipamiento escogido.

Nota: Mostrado aquí equipamiento opcional destacado. Para más información consulte en su Concesionario o en el configurador online en www.bmw.es

COMPLETE SU BMW X6

Con el equipamiento opcional que le ofrecemos, su BMW X6 ya será exclusivamente de usted.

FUNCIONALIDAD Y CONFORT



Asientos de confort delanteros con reglaje eléctrico

Siempre cómodo.

Los asientos de confort para el conductor y acompañante incluyen varios modos de ajuste eléctrico para garantizar una postura perfecta.

P.V.P.: 2.781,13 €



Sistema de sonido surround High End Bang & Olufsen

Convierta su BMW en una sala de conciertos.

El sistema High End Surround Sound System de Bang & Olufsen reproduce un sonido equilibrado y perfectamente ajustado al interior de su BMW. Incluye resistentes rejillas de aluminio, luces en los altavoces de agudos de los espejos y una lente acústica móvil en el centro del panel de instrumentos.

P.V.P.: 4.860,82 €



Faros LED autoadaptables

Máxima visibilidad.

Iluminan dinámicamente la carretera en función de la dirección, de las condiciones ambientales, del tráfico existente. La visión del conductor será siempre perfecta sin ningún esfuerzo.

P.V.P.: 2.448,86 €



Techo de cristal eléctrico

Mire el mundo como nunca.

Más luz y amplitud para todo el habitáculo y unas vistas fascinantes. Con persiana solar eléctrica para evitar el calor y funcionamiento corredizo y abatible para ventilar el interior. Imposible resistirse.

P.V.P.: 1.538,23 €

Nota: Los precios indicados hacen referencia a las motorizaciones con Impuestos de Matriculación 9,75%, pudiendo verse modificados en función de las emisiones y del equipamiento escogido.

Nota: Mostrado aquí equipamiento opcional destacado. Para más información consulte en su Concesionario o en el configurador [online www.bmw.es](http://online.www.bmw.es)

BMW CONNECTED DRIVE

Lleve la personalización de su BMW X6 un paso más allá y elija los servicios BMW ConnectedDrive que mantendrán a su BMW conectado siempre con usted y con el mundo.



Información del Tráfico en Tiempo Real (RTTI)

La mejor ruta en cada momento.

Información del tráfico en tiempo real en autopistas, carreteras nacionales y conexiones urbanas en la ruta elegida y posibles trayectorias de desvío.

P.V.P.: 196,88 €

Servicios Remotos

Todo, desde el móvil.

Controle su BMW desde su smartphone. Podrá abrir y cerrar las puertas a distancia, enviar direcciones de destino a su navegador... El control es suyo.

P.V.P.: 98,45 €

Asistente Personal

La información que necesita cuando la necesita.

Acceso a los directorios telefónicos y comerciales, puntos de interés, horarios de centros oficiales, información sobre vuelos, direcciones de restaurantes, hoteles...

P.V.P.: 307,64 €

Paquete de servicios ConnectedDrive

Cuando la tecnología está de su lado.

Los servicios BMW ConnectedDrive facilitan la movilidad en su vida diaria y le ayudan a llegar a su destino a tiempo y relajado. La Información del Tráfico en Tiempo Real (RTTI), los Servicios Remotos y el Asistente Personal le permitirán estar siempre conectado con el mundo exterior para tomar la mejor decisión y disfrutar más del viaje.

P.V.P. DEL PAQUETE: 430,70 €



Preparación para Apple CarPlay

Su mundo siempre con usted.

Podrá utilizar su iPhone® en sus trayectos de manera inalámbrica y cómoda. Todos los contenidos: música, mensajes, telefonía, aplicaciones... podrá visualizarlos y controlarlos a través de la interfaz de su BMW.

P.V.P.: 369,17 €



Entretenimiento Online

Imposible aburrirse.

Acceso ilimitado a más de 30 millones de títulos musicales como nueva fuente multimedia, memorización de títulos descargados, búsqueda de texto libre, canales de género, listas de reproducción...

P.V.P.: 270,71 €



BMW Ibérica, S.A. se reserva el derecho de modificar total o parcialmente (sin previo aviso) cualquiera de los precios, datos y especificaciones que aparecen en esta publicación. Por ello, deberá confirmar con su Concesionario BMW los datos y características vigentes en cada momento. En todo caso las características que se contengan en el documento de oferta comercial que en última instancia le proporcione su Concesionario BMW sobre su vehículo prevalecerán sobre las contenidas en este documento.