



¿Tegusta conducir?

NUEVO BMW X5

LISTA DE PRECIOS

DICIEMBRE 2018

LIDERAZGO INDISCUTIBLE

El líder ha llegado y se nota. La presencia poderosa y elegante del **nuevo BMW X5** se hace notar en cuanto aparece.

El frontal con su **imponente parrilla BMW**, el diseño X de los faros láser y las amplias tomas de aire son toda una declaración de intenciones de lo que es capaz, on y off-road. Y su nuevo interior ofrece **aún más exclusividad** y un concepto de conducción intuitivo.

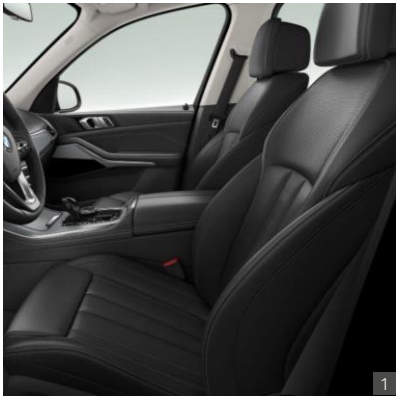
Liderar sea cual sea el terreno es su vocación. **Ahora sólo tienes que elegir la motorización con la que quieres hacerlo.**



MOTORIZACIONES Y PRECIO DEL ACABADO DE SERIE

MOTOR	DIÉSEL		GASOLINA
	xDrive 30d	M50d	xDrive 40i
TRANSMISIÓN	Automática 8 velocidades	Automática 8 velocidades	Automática 8 velocidades
CILINDRADA (cm³)	2.993	2.993	2.998
POTENCIA (kW (CV))	195 (265)	294 (400)	250 (340)
CONSUMO COMBINADO (l/100km)	6,2	6,9	8,5
EMISIONES CO2 COMBINADAS (g/km)	162	179	193
P.V.P. BMW X5	76.000€	111.900€	72.800€

Los precios indicados son únicamente válidos para modelos fabricados desde el 1 de diciembre de 2018 suministrados a través de la Red de Concesionarios de BMW Ibérica S.A. y con las especificaciones indicadas en el presente documento. No incluyen ni matriculación ni pre-entrega. Los valores de consumo de combustible, emisiones de CO₂ y consumo de energía mostrados han sido medidos de acuerdo a la Regulación Europea (EC) 715/2007 en su versión actual aplicable. Las cifras mostradas corresponden a un vehículo con configuración básica en Alemania y el rango mostrado considera el equipamiento opcional y el tamaño distinto de llantas y neumáticos disponibles en el modelo seleccionado, y podría variar durante la configuración. Los valores de los vehículos han sido ya medidos con la nueva regulación WLTP y han sido extrapolados de vuelta a los valores NEDC equivalentes para asegurar la correcta comparación entre vehículos. Con respecto a estos vehículos, para temas relativos a impuestos u otros asuntos que dependan de los valores de emisiones de CO₂ estos valores de CO₂ podrían diferir a los mostrados aquí.



LA DEPORTIVIDAD QUE NO SOLO SE VE, SE SIENTE

El **nuevo BMW X5** está equipado para que disfrutes de cada kilómetro. Con la última tecnología a tu servicio siempre irás dos pasos por delante.

Su **volante deportivo de cuero multifunción** y sus **llantas de aleación de 18 pulgadas** transmiten auténtico placer de conducir. Sus funciones como el **Parking Assistant** o el **control de distancia de aparcamiento (PDC) delantero y trasero** te dan una ayuda extra en tus trayectos. Además, con el novedoso **BMW Live Cockpit Professional** controlarás las funciones que necesites a través de la voz. ¿Sorpresa?

- Volante deportivo de cuero
- Sistema de alarma
- Asientos deportivos para conductor y acompañante (1)
- Connected Package Professional (2)
- Ajuste eléctrico de los asientos
- BMW Live Cockpit Professional (6)
- Control de distancia en aparcamiento (PDC) delantero y trasero
- Parking assistant
- Faros de LED (3)
- Llamada de Emergencia
- Apertura dividida del portón (4)
- Cuadro de instrumentos digital (5)
- Llantas de aleación ligera de 18 pulgadas
- Garantía de reparación extendidas 3 años/200.000 km

EQUIPAMIENTO DE SERIE COMPLETO

SEGURIDAD

Airbags
Desactivación del airbag del acompañante
Reposacabezas regulables
Barra de protección lateral
Cinturones de seguridad de tres puntos de anclaje
Fijación para asiento infantil ISOFIX
Puertas traseras con cierre de seguridad para niños
Sistema antibloqueo de los frenos (ABS)
Luces de freno dinámicas
Control dinámico de estabilidad (DSC)
3ª luz de freno en técnica LED
Dynamic Traction Control (DTC)
Doble bocina
de presión de neumáticos
Sistema de paragolpes
Protección pasiva de peatones
Sensor de colisión
Borne de batería de seguridad
Sistema de alarma
Garantía de reparación extendidas 3 años/200.000km

TECNOLOGÍA

Depósito de combustible de mayor capacidad
Caja de cambios Steptronic ²
Control de distancia en aparcamiento (PDC) delantero y trasero
Asistente de aviso de accidente
Sensor de colisión
Sensor de lluvia y luces automático
Interruptor de confort de conducción incluyendo EfficientDynamics y ECO PRO
Volumen CO ₂
Brake Energy Regeneration
Servotronic
Luces de freno dinámicas
Faros antiniebla LED
Check-Control
Servicios ConnectedDrive
Servicios Remotos
Performance Control
Dirección deportiva variable
Transmisión automática
Parking assistant
BMW Live Cockpit Professional

ENTRETENIMIENTO Y COMUNICACIÓN

Radio BMW Professional
Altavoces
Velocímetro con totalizador kilométrico
Ordenador de abordó
Teleservicios
Connected Package Professional
Sistema de sonido HiFi

EQUIPAMIENTO FUNCIONAL

Alfombrillas de Velours
Iluminación interior
Paquete de compartimentos
Elevallunas eléctrico
Sistema de cierre con cierre centralizado
Carriles longitudinales para la baca

EQUIPAMIENTO INTERIOR

Climatizador automático
Asientos deportivos para conductor y acompañante
Ajuste eléctrico de los asientos
Asientos traseros divisibles en proporción 40:20:40
Reposabrazos delantero y trasero integrados en las puertas
Reposabrazos central trasero con portabebidas
Volante deportivo de cuero
Luz ambiente

TAPICERÍAS Y DISEÑO INTERIOR

Moldura interior de aluminio
Tapicería de cuero Vernasca

RUEDAS Y NEUMÁTICOS

Llantas de aleación ligera de 18 pulgadas ¹
Juego de reparación de neumáticos
Tornillos antirrobo para las llantas

CONTROL INTERNO

Intervalo de mantenimiento de aceite 24 meses o a los 30.000km
Cierre automático al arrancar
Llamada de Emergencia Obligatoria

PINTURA Y DISEÑO EXTERIOR

Espejos retrovisores exteriores
Paquete de retrovisores exteriores ampliado
Cubierta del motor
Tubos terminales de escape con embellecedores

¹Llantas de 21" para el X5 M50d.

²Caja de cambios Steptronic Sport para X5 M50d

ELIGE TU PROPIA FORMA DE DISFRUTAR

Deja que el nuevo **BMW X5** hable de ti, de tu forma de ser, de tu forma de disfrutar. El **Acabado Xline**, **M Sport** o **M Sport X**, completarán tu equipamiento con detalles únicos para que tu **BMW X5** sea exclusivamente tuyo.

ACABADO xLINE



+ 3.750€

- Cuero Vernasca
- Carriles longitudinales en aluminio satinado
- Llantas de aleación ligera de 19"
- Superficies frontales de las varillas de la parrilla
- Control de las rejillas de aireación
- Barra óptica protectora contra empotramiento detrás y delante
- Tomas de aire específicas de xLine
- Rejilla específica de xLine lateral
- Montante A con moldura para recogida de agua
- Tubo terminal de escape en Aluminio satinado
- Faldón delantero específico de xLine
- Marco de Air Breather

ACABADO M SPORT



+ 6.800€

- Cuero Vernasca
- Carriles longitudinales en shadow line
- Llantas de aleación ligera de 20"
- Molduras de entrada con anagrama M
- Pedales específicos y reposapiés M
- Inscripción exterior M en pared lateral delantera
- Alfombrillas de velours M
- Cuadro de instrumentos con pantalla específica M
- Mando a distancia por radiofrecuencia con abrazadera en Blau
- Freno Deportivo M
- Molduras de tubo de terminal

ACABADO DE SERIE



EQUIPAMIENTO DE SERIE

- | | | | |
|---|--|---|--|
| <ul style="list-style-type: none"> ■ Transmisión automática ■ Volante deportivo de cuero ■ Tornillos antirrobo para las llantas ■ Indicación de presión de neumáticos ■ Sistema de alarma ■ Carriles longitudinales para la baca ■ Alfombrillas en Velours | <ul style="list-style-type: none"> ■ Asientos deportivos para conductor y acompañante ■ Ajuste eléctrico de los asientos ■ Ambient light ■ Moldura interior de aluminio ■ Paquete de retrovisores exteriores ampliado ■ Control de distancia en aparcamiento (PDC) delantero y trasero | <ul style="list-style-type: none"> ■ Desactivación del airbag del acompañante ■ Parking assistant ■ Faros anti-niebla LED ■ Llamada de Emergencia Inteligente ■ Teleservices ■ Servicios ConnectedDrive ■ Connected Package Professional | <ul style="list-style-type: none"> ■ BMW Live Cockpit Professional ■ Llantas de aleación ligera de 18" ■ Garantía de reparación extendidas 3 años/200.000 km ■ Tapicería de cuero Vernasca ■ Control por gestos |
|---|--|---|--|

BMW M PERFORMANCE

NUEVO BMW X5 M50d

El **BMW X5 M50d** marca un hito en rendimiento y agilidad. Un vehículo excepcional con unas cualidades dinámicas sobresalientes, proporcionadas por su **dirección deportiva variable**, los **frenos deportivos M** de serie y la **tracción a las cuatro ruedas BMW xDrive** con prioridad a la tracción trasera y **diferencial deportivo M**.

Y todo ello, impulsado por su motor diésel de 6 cilindros en línea BMW M Performance **TwinPower Turbo**, de **294 KW (400CV)**. Placer de conducir en estado puro.

PVP: 111.900€



Y LA EQUIPACIÓN DE SERIE MÁS COMPLETA



Llantas de aleación de 21" con radios dobles y neumáticos de altas prestaciones.

Más agarre. Más control. Sobre cualquier superficie. Unas ruedas con el diseño más dinámico y deportivo que además permiten seguir circulando en caso de avería. Llantas de 21" opcionales.



Asientos deportivos para conductor y acompañante con reglaje eléctrico y función memoria.

Asientos con altura, inclinación La sujeción más segura y cómoda en unos asientos regulables en altura, inclinación y anchura, y con costados laterales. Además, el coche se acordará de ti gracias al reglaje eléctrico con memoria para guardar tus preferencias de asiento, respaldo, volante y retrovisores.



Suspensión deportiva M.

Una amortiguación deportiva que hay que probar, de muelles acortados, con una configuración más firme de los amortiguadores y unos estabilizadores más rígidos. La configuración más directa para disfrutar del máximo dinamismo de conducción.



Dirección deportiva variable y volante deportivo M de cuero multifunción.

Al reducir el esfuerzo físico para girar el volante, se gana una respuesta más ágil y directa... la dirección deportiva variable con Servotronic mejora el control y la maniobrabilidad. Reacciona con diferente multiplicación a los giros del volante, favoreciendo una conducción más dinámica, idónea en las curvas.



Frenos deportivos M.

Para la conducción deportiva se han diseñado unos frenos que garantizan una frenada excepcional en toda circunstancia, incluso sobre superficies mojadas. Y su espectacular diseño, con sus exclusivas pinzas de freno en color azul con el anagrama "M", realzan la imagen deportiva del coche.



Paquete aerodinámico M.

El colofón a la impresionante estética deportiva lo pone el Paquete aerodinámico M. Además de optimizar la circulación del aire, el faldón delantero con tomas de mayor tamaño, las estriberas laterales específicas, el faldón trasero con moldura de difusor y los tubos de escape dobles con acabado en cromo destacan su espíritu deportivo.

PAQUETES DE EQUIPAMIENTO

Además, en lugar de escoger equipamientos por separado, ahora puedes elegir entre estas combinaciones de equipamiento en condiciones ventajosas para ti.



Paquete Innovation

La mejor tecnología al alcance de tu mano.

- BMW DisplayKey
- Faros LED autoadaptables
- Driving Assistant Professional
- Parking Assistant Plus
- BMW Head-Up Display
- Control por gestos

P.V.P.: 6.125€

Ahorro de un 16% sobre el valor de opciones fuera de paquete (7.302,35€).



Paquete Comfort Plus

La máxima comodidad en cada desplazamiento.

- Acceso Confort
- Paquete de confort de temperatura delantero
- Asientos de confort delanteros, con reglaje eléctrico

P.V.P.: 3.200€

Ahorro de un 15% sobre el valor de opciones fuera de paquete (3.775,34€).

COMPLETA TU NUEVO BMW X5

Termina de personalizar tu Nuevo BMW X5 y elige todos los equipamientos opcionales que siempre has imaginado, para que nada se te resista. Conviértelo en un BMW único.

EQUIPAMIENTOS DESTACADOS



Techo de cristal panorámico Sky Lounge

Mira el mundo como nunca.

Techo de cristal panorámico, eléctrico, corredizo y abatible. Con persiana solar, deflector de viento y apertura opcional de confort con el mando a distancia, gráficos de luz LED integrados- escenificación a color mediante superficies gráficas iluminadas en el cristal (más de 15.000 puntos de luz). Elegible en los seis colores predeterminados de la iluminación ambiente.

P.V.P.: 3.255€



Paquete xOffroad

Las metas se identifican con X.

- Cuatro modos off-road: xSand, xRocks, xGravel, xSnow; seleccionables mediante un interruptor de la consola central
- Bloqueo mecánico del diferencial
- Aplicación específica para xOffroad del sistema xDrive y de los ajustes del cambio deportivo Steptronic
- Protecciones de bajos delanteras y traseras con aspecto de acero inoxidable
- Interfaz de usuario específica en BMW Head-Up Display¹ y BMW Live Cockpit Professional

P.V.P.: 3.630,23€



Luz láser BMW

La tecnología más avanzada.

La Luz láser BMW con diseño X independiente alumbrando en el modo de luz de carretera láser hasta 500 m, prácticamente el doble que los faros convencionales. Gracias a la mejor visibilidad en la oscuridad, se incrementa considerablemente la seguridad. El distintivo "X" en azul y el anagrama "BMW Laserlight" subrayan la aspiración tecnológica del vehículo.

P.V.P.: 3.077€

Nota: Los precios indicados hacen referencia a las motorizaciones con Impuesto de Matriculación 4,75%, pudiendo verse modificados en función de las emisiones y del equipamiento escogido.

Nota: Mostrado aquí equipamiento opcional destacado. Para más información consulta en tu Concesionario o en el configurador online www.bmw.es.

¹Luz láser BMW sólo disponible con la opción Asistente de luz de carretera



BMW PERSONAL COPILOT ASISTENCIA A LA CONDUCCIÓN

Conducir con **BMW Personal CoPilot** es hacerlo con un asistente efectivo y activo, diseñado para extender tus sentidos y controlar todo lo que sucede en la carretera.

DÉJATE AYUDAR

Tu seguridad es lo primero y los sistemas **Driving Assistant** y **Driving Assistant Professional** están permanentemente alerta ante las condiciones de la vía, del tráfico y del vehículo para reaccionar ante cualquier anomalía si es necesario.

DRIVING ASSISTANT:

P.V.P.: 1.290,05€

Tu seguridad es la prioridad y el sistema te avisa con tiempo de las incidencias, por medio de señales luminosas, de vibración en el volante... y reacciona accionando los frenos si es necesario.

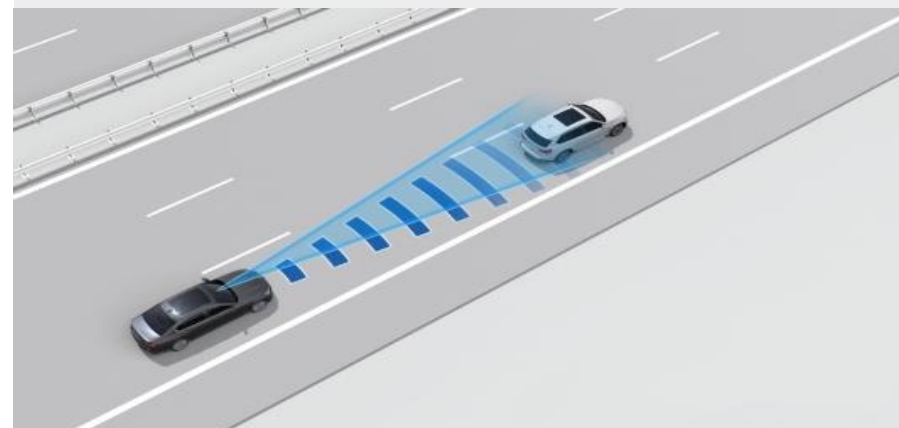
- Advertencia de cambio de carril.
- Advertencia de salida de trayecto.
- Advertencia de tráfico cruzado.
- Prevención de colisión trasera.
- Advertencia de choque y de personas con función Frenado City.

DRIVING ASSISTANT PROFESSIONAL:

P.V.P.: 3.077,17€

A todas las funcionalidades del sistema Driving Assistant, añade nuevas basadas en **cámara y en radar**, tomando el control de la aceleración, los frenos, la dirección... y avisando a los servicios de emergencia si es necesario.

- Asistente de guiado de carril y dirección: mantiene al vehículo en el centro del carril interviniendo en la dirección, liberando al conductor de tareas monótonas en atascos, por ejemplo.
- Asistente de parada de emergencia: puede detener el vehículo, activar el intermitente de emergencia y llamar a los servicios de emergencia.
- Asistente de mantenimiento de carril con protección anticolidión lateral activa, por medio de advertencias e intervenciones de corrección en la dirección.





BMW PERSONAL COPILOT ASISTENCIA AL APARCAMIENTO

Con **BMW Personal CoPilot**, conducir es aún mejor. Descubre sus servicios **Parking Assistant** y **Parking Assistant Plus**:

EL PLACER DE DELEGAR

No necesitas hacer nada porque el sistema de aparcamiento automatizado sin interacción del conductor se encarga de casi todo.

PARKING ASSISTANT:

Equipamiento de serie

Tu BMW detectará la posibilidad de estacionamiento, el conductor lo confirma a través del intermitente y acciona el botón de estacionamiento. El sistema activa la marcha y tú sólo tienes que ocuparte de la aceleración y el frenado. Incluye:

- Estacionamiento en línea y salida del aparcamiento en paralelo.
- Asistente de aparcamiento lateral.
- Asistente de marcha atrás.
- Cámara de marcha atrás.
- PDC delantero y trasero.

PARKING ASSISTANT PLUS:

P.V.P.: 1.476,70€

Va más allá, aportando al conductor vista directa en todas direcciones a vista de pájaro, temprana visibilidad de obstáculos en el entorno y realización de maniobras fáciles. Incluye:

- Todas las funciones del sistema Parking Assistant.
- Top View (360°).
- Panorama View con activación automática.
- 3DView.
- Remote 360°.



BMW CONNECTED DRIVE

Mantenerse al día de lo que te rodea ya no es un capricho, es parte de tu mundo. Por eso **BMW X5** está preparado para que estés conectado con todo lo que te interesa.

El **paquete ConnectedDrive** de serie te da acceso a múltiples servicios que te harán cada viaje más fácil y cómodo. Podrás preguntar a tu BMW por la gasolinera más cercana o un restaurante a tu gusto, saber qué ruta coger para llegar a tiempo, elegir música a la carta... Bienvenido a una nueva experiencia al volante.



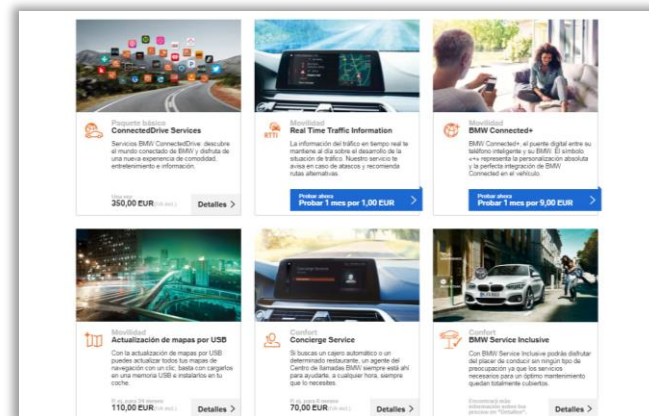
SERVICIOS BMW CONNECTED DRIVE

- **Connected Music** – Disfruta el mejor servicio de Música Online. Incluido en el paquete de prueba de 3 meses.
- **MS Office 365** – Accede a todas las herramientas de Microsoft Office 365 en el vehículo sin necesidad de utilizar un smartphone. Pudiendo unirse a su vez a conferencias telefónicas de Skype for Business. Incluido en el paquete de prueba de 3 meses.
- **Apple Car Play** – Permite utilizar el iPhone de manera inalámbrica, visualizando y controlando todos sus contenidos a través de la interfaz BMW. Renovar cada 1 año.
- **Actualización automática de mapas** – Renovar cada 3 años.
- **Actualización Automática de Mapas por USB** – Renovar cada 3 años.



- **Asistente de voz inteligente** – Aprende las preferencias del conductor, controla las funciones del coche y las regula de manera inteligente. Es experta de manuales, contesta a dudas técnicas y aumenta la productividad, encontrando el restaurante más cercano o poniendo el tipo de música preferido. Renovar cada 3 años.
- **Aplicaciones para el vehículo** – Permite el acceso a la información del tiempo, noticias, guías turísticas, etc. Renovar cada 3 años.
- **BMW Connected+** – Supone la máxima integración entre el coche y las numerosas funciones compatibles que se encuentran en el móvil. Renovar cada 3 años.
- **Servicios Remotos** – Con los Servicios Remotos de la app BMW ConnectedDrive es posible controlar a distancia funciones del vehículo, como el bloqueo y desbloqueo de puertas. Renovar cada 3 años.
- **Asistente Personal** – Con solo pulsar un botón, permite contactar con los agentes del centro de llamadas BMW, estando a disposición del conductor como asistentes personales durante los viajes. Renovar cada 3 años.
- **Connected Navigation** – Complementa la experiencia de navegación, controlando desde la planificación, la preparación y el viaje, hasta el aparcamiento y la recarga. Renovar cada 3 años.
- **RTTI** – Información del Tráfico en Tiempo Real – Advierte cualquier tipo de peligro, como accidentes o lluvia, ofrece rutas alternativas, y prevé las plazas de aparcamiento libres en la zona de destino. Renovar cada 3 años.

- **Llamada de Emergencia** – Conecta automáticamente con el centro de salvamento correspondiente sin la intervención del Call Center, transmitiendo la posición del vehículo y otros datos importantes. Renovar cada 3 años. De por vida.
- **TeleServices** – Al acercarse una cita con el taller, BMW TeleServices envía la información relevante al Servicio Oficial BMW para agilizar el proceso. Además, pone en contacto con el servicio de asistencia técnica en caso de sufrir un problema en carretera, facilitando el diagnóstico a distancia. De por vida.





BMW Ibérica, S.A. se reserva el derecho de modificar total o parcialmente (sin previo aviso) cualquiera de los precios, datos y especificaciones que aparecen en esta publicación. Por ello, deberás confirmar con tu Concesionario BMW los datos y características vigentes en cada momento. En todo caso las características que se contengan en el documento de oferta comercial que en última instancia te proporcione tu Concesionario BMW sobre tu vehículo prevalecerán sobre las contenidas en este documento.